

Bestellbezeichnung/ordering details

Var. 3: Leitungsanschlussdose mit Lüsterklemme (5-polig), Schlupftür-/Schlaffseilschalter, optische Leiste/cable junction box with screw terminals (5-pin), pass door switch/slack rope switch and optical safety edge

LAD 2-Var.3 314782

Var. 2: Leitungsanschlussdose mit integrierter Leiterplatte für den schnellen und verpolsicherten Anschluss der optischen Leiste mit Molexstecker/cable junction box with integral circuit board for quick, reverse polarity protected connection of the optical safety edge with molex plug

LAD 2-Var.2 1.113 781

Var. 1: Leitungsanschlussdose mit integrierter Leiterplatte für den schnellen und verpolsicherten Anschluss der optischen Leiste mit Molexstecker und Schlupftür-/Schlaffseilschalter/cable junction box with integral circuit board for quick, reverse polarity protected connection of the optical safety edge with molex plug and slack rope switch/pass door switch

LAD 2-Var.1 314785

Modul 4: Leitungsanschlussdose mit Sicherheitsauswerter AOS 124/cable junction box with AOS 124 safety processing unit

LAD 2-Modul 4 315307

Verbindungsdose zur LAD2/connection box only to LAD2

LAD2B 314731

Material PA6 GF30

Farben schwarz oder hellgrau/black or light grey

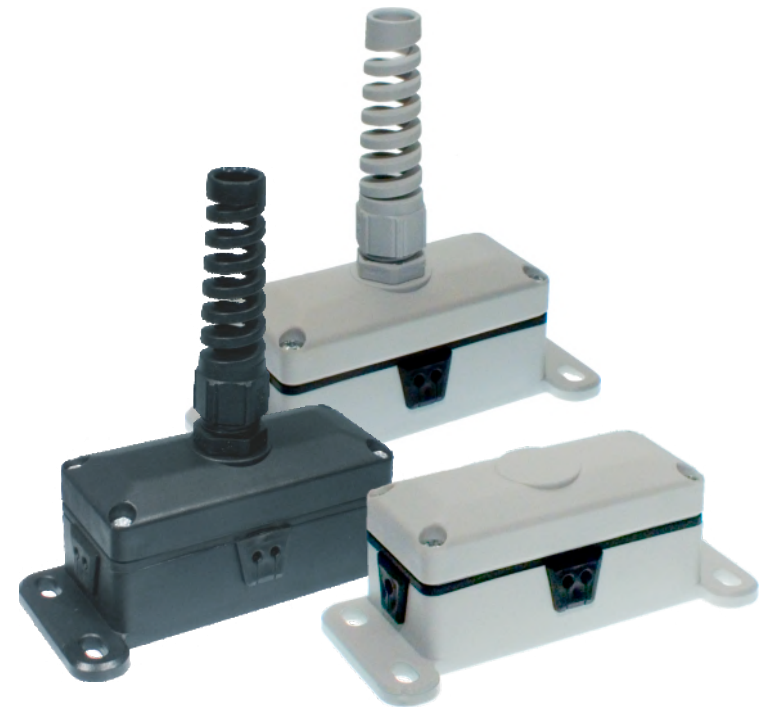
Betriebsanleitung/User manual

LAD2 Leitungsanschlussdose/cable junction box

zum Anschluss für/for connecting:

- **optische Schließkantensicherung/optoelectronic safety edges**
- **Schlupftürkontakt/pass door switches**
- **Schlaffseilschalter/slack rope switches**

**an diversen Steuerungen über das angeschlossene Spiralkabel/
 on various control systems using the connected helix cable**



Zeichenerklärung/explanation of symbols

- ⇒ Dieser Hinweis informiert sie über Besonderheiten des Gerätes./
This indication informs you of special features of the system.
- 💡 Eine Empfehlung zur optimalen Vorgehensweise./
A recommendation for optimum procedure.
- ⚠ Warnhinweise sorgfältig lesen und unbedingt beachten./Warning instructions -
please read them carefully and comply with them in all respects.

Kabeleinführung - Installation/cable entry - installation

Die Kabeleinführung erfolgt über die trapezförmigen Gummi-Schnell-Wechseleinsätze. Dazu sind folgende Arbeitsschritte vorzunehmen/cables can be inserted via the trapezoidal quick-change rubber inserts. Please proceed as follows:

1. Gummidichtung aus dem Einsatz entnehmen/remove rubber seal from insert.

2. passende Dichtung für vorhandenen Kabelquerschnitt auswählen/select matching seal for present cable cross-section.

3. ⇒ Gummidichtung bei Bedarf mit geeignetem Werkzeug durchstoßen. Alle nicht zum Einsatz kommenden Dichtungen sind im geschlossenen Zustand zu belassen. Bei Nichtbeachtung verliert die LAD an Dichtigkeit./If necessary, use suitable tool to break through the rubber seal. Do not open any seals unused. Otherwise the LAD loses its tightness.

4. Kabel einführen/insert cable


⚠ IP64 wird nur bei Einhaltung der vorgegebenen Kabel-Außendurchmesser/
IP64 can be guaranteed by use of predefined cable outside diameters

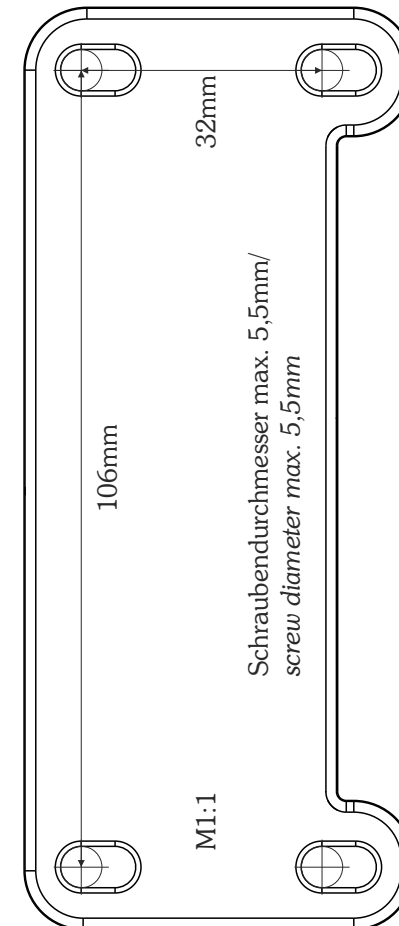
Verbindungsleitung/connection cable: $\varnothing 4,4 \pm 0,1\text{mm}$

SIGNAL: $\varnothing 3,4 \pm 0,1\text{mm}$

und fachgerechter Montage gewährleistet./and professional assembling.
5. Dichtung mit Kabel in das Gehäuse einschieben/push seal with cable into casing.

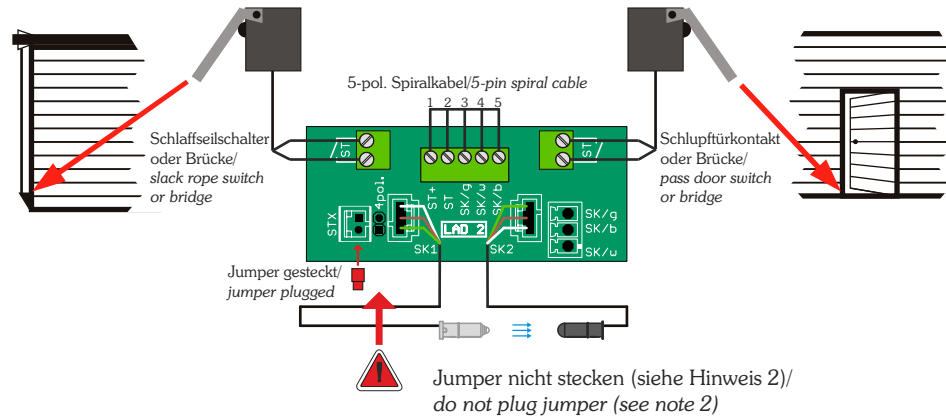

Bohrschablone/drilling template

Maße/size: 123x52x45mm³ (LxBxH/LxWxH), mit Spiralverschraubung 122mm hoch/
with screw connection height 122mm



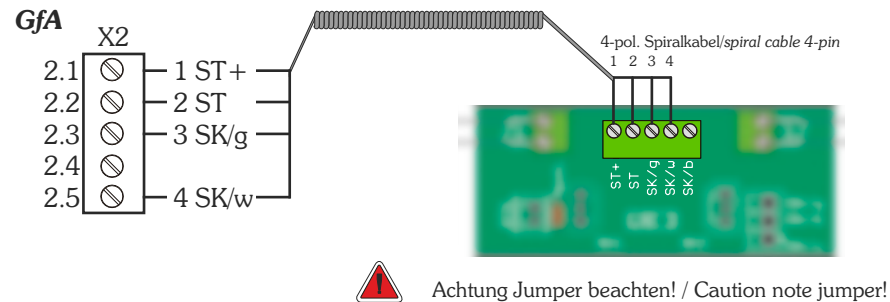
Anschlussbelegung/connection scheme

6. einzelne Dose LAD2 und 5-pol. Spiralkabel/single box LAD2 and 5-pin spiral cable



Hinweis/note 2: Beim Einsatz eines Jumpers in Verbindung mit einem 5-pol. Spiralkabel, besteht Kurzschlussgefahr für die Steuerung. Ausschließliche Anwendung nur beim Einsatz von einem 4-pol. Spiralkabel./If a jumper is used in connection with a 5-pin spiral cable, the control is at risk of a short circuit. Use only with a 4-pin helix cable.

7. Anschluss an GfA - Steuerungen/connection to GfA control unit

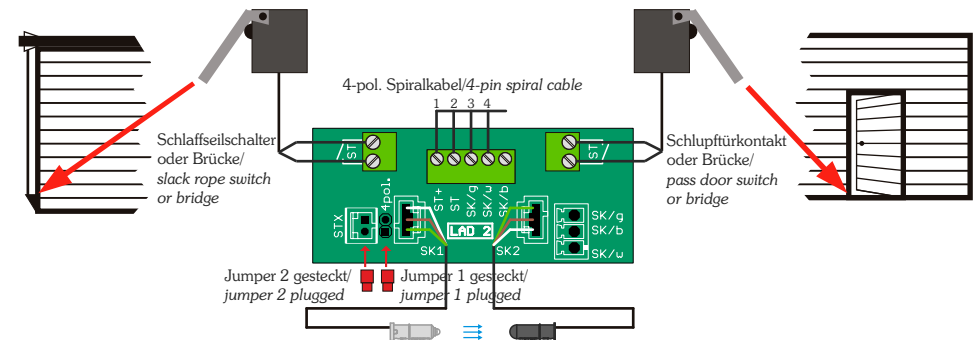


Kabeleinführung - Installation/cable entry - Installation

- Stecker einstecken, siehe Anschlussbelegung/plug in connector, see connection scheme
- Gehäusedeckel aufsetzen und verschrauben./Beim Zusammenschrauben werden die Gummi-Schnell-Wechseleinsätze in das Gehäuse gedrückt und dichten somit die LAD ab./Put on casing lid, tighten screws. Tightening the screws pushes the quick-change rubber inserts into the casing, which thus seal the LAD.

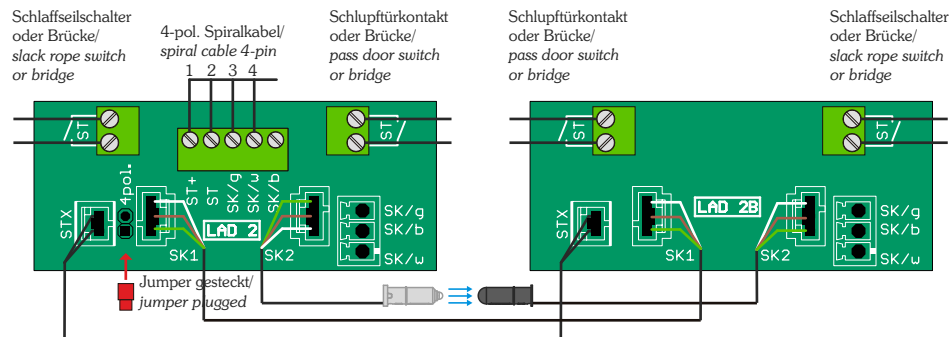
Anschlussbelegung/connection scheme

1. einzelne Dose LAD2 und 4-pol. Spiralkabel/single box LAD2 and 4-pin spiral cable

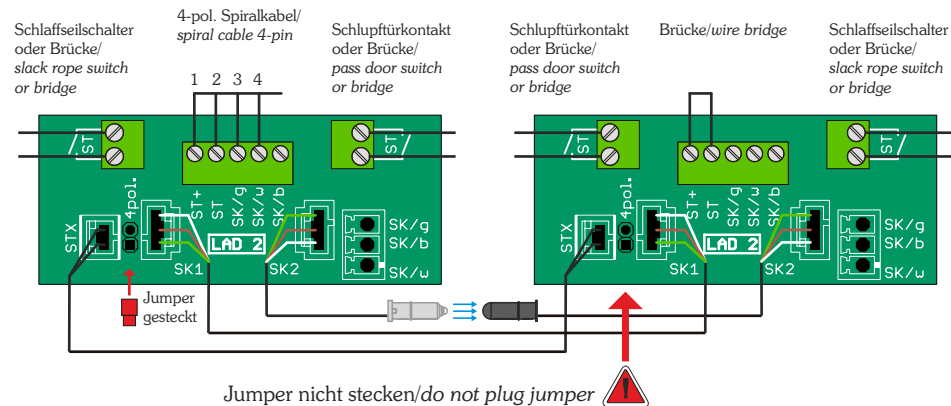


Anschlussbelegung/connection scheme

2. zwei Dosen LAD2 + LAD2B und 4-pol. Spiralkabel/
two boxes LAD2 + LAD2B and 4-pin spiral cable



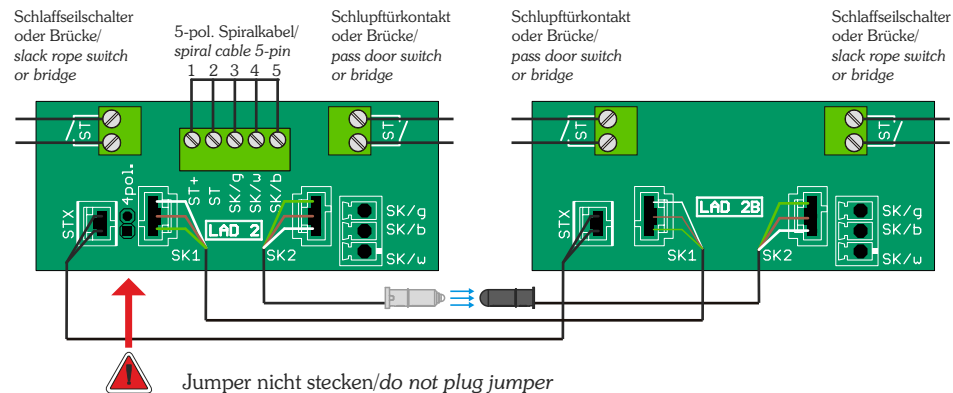
3. zwei Dosen LAD2 + LAD2 und 4-pol. Spiralkabel/
two boxes LAD2 + LAD2 and 4-pin spiral cable



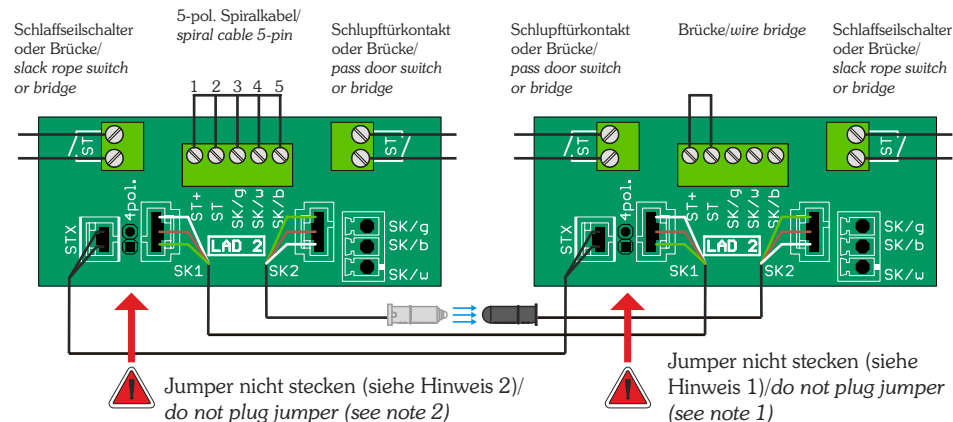
Hinweis/note 1: Beim Einsatz des Jumpers in der Verbindungsdose, werden die Schlaffseilschalter/ Schlupftürkontakt in der Hauptanschlussdose gebrückt. Diese Kontakte sind dann trotz angeschlossener Schalter ohne Funktion./When the jumper is used in the connection box, the slack rope switches/pass door switches are bridged in the main connection box. These contacts are then out of function despite the connected switches.

Anschlussbelegung/connection scheme

4. zwei Dosen LAD2 + LAD2B und 5-pol. Spiralkabel/
two boxes LAD2 + LAD2B and 5-pin spiral cable



5. zwei Dosen LAD2 + LAD2 und 5-pol. Spiralkabel/
two boxes LAD2 + LAD2 and 5-pin helix cable



Hinweis/note 2: Beim Einsatz eines Jumpers in Verbindung mit einem 5-pol. Spiralkabel, besteht Kurzschlussgefahr für die Steuerung. Ausschließliche Anwendung nur beim Einsatz von einem 4-pol. Spiralkabel./If a jumper is used in connection with a 5-pin spiral cable, the control is at risk of a short circuit. Use only with a 4-pin spiral cable.