

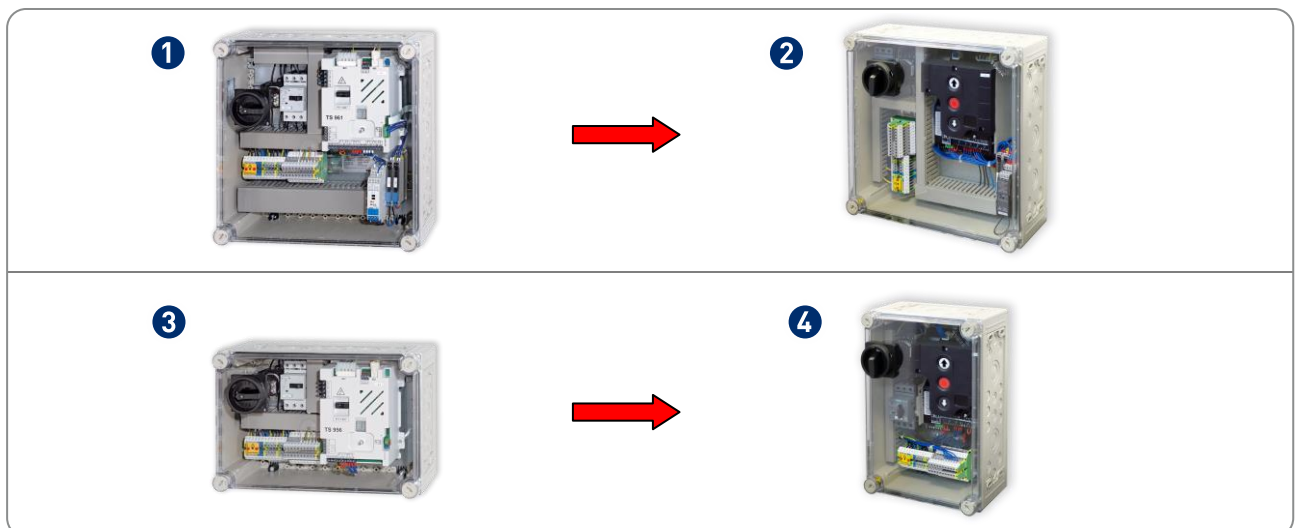
Betrifft

Änderung der ATEX-Torsteuerungen zur Verwendung außerhalb der Ex-Zone

Beschreibung

Die Torsteuerungen zur Verwendung außerhalb der Ex-Zone (für ELEKTROMATEN in ATEX Ausführung) werden in 2016 auf die neue Steuerungsgeneration TS-B umgestellt. Ab diesem Zeitpunkt wird die Torsteuerung TS 971 eingesetzt (Abb. ②+④). Der bisherige Funktionsumfang und die Abmessungen der Steuerungsgehäuse bleiben unverändert. Lediglich die Einbaulage der Totmann-Steuerung ändert sich (Abb. ③+④).

Abbildung



Artikel

Art.-Nr. alt	Bezeichnung
20003065.00001 (Abb. ①)	TS 961-ATEX nicht Ex-Zone für Motor 1,10kW
20003065.00002 (Abb. ①)	TS 961-ATEX nicht Ex-Zone für Motor 0,37kW
20003080.00001 (Abb. ③)	TS 956-ATEX nicht Ex-Zone für Motor 1,10kW
20003080.00002 (Abb. ③)	TS 956-ATEX nicht Ex-Zone für Motor 0,37kW



Art.-Nr. neu	Bezeichnung
20003693.00001 (Abb. ②)	TS 971-Automatik (NES-1,10kW) außerhalb Ex-Zone
20003693.00002 (Abb. ②)	TS 971-Automatik (NES-0,37kW) außerhalb Ex-Zone
20003694.00001 (Abb. ④)	TS 971-Totmann (NES-1,10kW) außerhalb Ex-Zone
20003694.00002 (Abb. ④)	TS 971-Totmann (NES-0,37kW) außerhalb Ex-Zone

Hinweise

- Ein Tausch der Steuerungen (alt gegen neu) ist problemlos möglich.
- ATEX-Antriebe sind nur mit Nockenendschalter (NES) lieferbar.
- Die Torsteuerung für die Verwendung innerhalb der Ex-Zone wird im Laufe des Jahres 2016 ebenfalls umgestellt. Hierzu folgt eine gesonderte Technische Information.