



## Gebrauchsanleitung

Um die einwandfreie Funktion des Produktes nutzen zu können, lesen Sie diese Gebrauchsanleitung bitte genau durch.

Die Haftung von Somfy für Mängel und Schäden ist ausgeschlossen, wenn diese auf Nichtbeachten der Gebrauchsanleitung (falsche Installation, Fehlbedienung und nicht bestimmungsgemäße Verwendung etc.) beruhen. Für Fragen, Anregungen und Wünsche stehen wir Ihnen unter der Service Hotline +49 (0) 18 05/25 21 31 ( 0,14 €/min.), sowie unter der e-mail Adresse [service@somfy.de](mailto:service@somfy.de) gerne zur Verfügung.

### Bestimmungsgemäße Verwendung:

Der 24 Bit 1-Kanal Funkhandsender dient zur Ansteuerung des Somfy Garagentor-Antriebes KEASY S

Artikelnummer: 1 841 072

Dieses Produkt entspricht der Richtlinie 1995/5/EG - CE Declaration of conformity. Eine Konformitätserklärung ist verfügbar unter der Internetadresse:

[www.somfy.com/CE](http://www.somfy.com/CE)

### Technische Daten:

Betriebsspannung:	12 V DC
Betriebstemperatur:	-30°C bis +70°C
Funkfrequenz:	433,92 MHz
Batterie:	12V DC Typ V23GA Alkaline



### Sicherheitshinweise:

- Bewahren Sie den Funkhandsender so auf, dass ein ungewollter Betrieb ausgeschlossen ist, er keinen hohen Temperaturen ausgesetzt ist und im Kraftfahrzeug beim Bremsen keine Schäden verursachen kann.
- Zum Ausschließen eines geringen Restrisikos auf Grund der Sendeleistung empfehlen wir, für Träger von Herzschrittmachern, den Funkhandsender mit ausgestrecktem Arm zu betätigen.
- Bitte beachten Sie auch die Gebrauchsanleitung des Garagentorantriebes KEASY S

### Funkhandsender am Garagentorantrieb einlernen

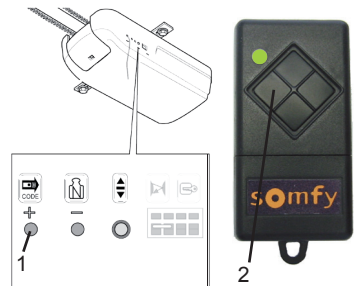
**Hinweis: Um den Funkhandsender einzulernen muss die Krafteinstellung des Garagentorantriebes Keasy S abgeschlossen sein. Ist die Krafteinstellung nicht abgeschlossen, fährt das Tor nur im Tastbetrieb (Taste muss zum Fahren des Tores gedrückt gehalten werden).**



**Gebrauchsanleitung Garagentorantrieb Keasy S**

**Kapitel „Einstellanleitung Punkt 2 >> Kraft einstellen << Seite 14,15**

- Drücken Sie die PROG-Taste (1) am Antriebskopf, bis die Antriebsbeleuchtung blinkt.  
⇒ Der Antrieb ist für ca. 30 sec. in Lernbereitschaft
- Drücken Sie innerhalb 30 sec. die Funktionstaste (2) am Funkhandsender, bis die Antriebsbeleuchtung erlischt.  
⇒ Die Antriebsbeleuchtung erlischt für ca. 2 sec. und fängt wieder an zu blinken.
- Drücken Sie erneut die Funktionstaste (2) am Funkhandsender, bis die Antriebsbeleuchtung erlischt.  
⇒ Die Antriebsbeleuchtung erlischt für ca. 2 sec., leuchtet wieder für ca. 2 sec und erlischt erneut.  
⇒ Der Funkhandsender ist eingelernt.

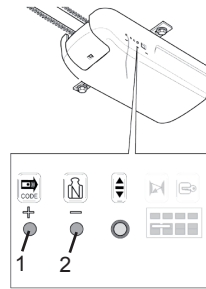


# Funkhandsender Keasy S

## Funkhandsender am Garagentorantrieb löschen

- Drücken Sie die PROG-Taste (1) am Antriebskopf, bis die Antriebsbeleuchtung blinkt.  
⇒ Der Antrieb ist für ca. 30 sec. in Lernbereitschaft
- Drücken Sie jetzt gleichzeitig die PROG-Taste (1) und die Krafteinstelltaste (2) für ca. 8 sec.  
⇒ Die Antriebsbeleuchtung fängt an schneller zu blinken.  
⇒ Es sind alle eingelernten Funksender gelöscht.

**Hinweis: Der Antrieb ist jetzt noch für ca. 30 sec. in Lernbereitschaft und es können neue Funksender eingelernt werden.**



## Bedienung des Funkhandsenders

### Impulsbetrieb (Toggle-Mode)

- Halten Sie den Funkhandsender in Richtung Garagentorantrieb.
- Drücken Sie für ca. 1 - 2 sec. die Funktionstaste (1).  
⇒ Das Garagentor öffnet.
- Drücken Sie erneut für ca. 1 - 2 sec. die Funktionstaste (1).  
⇒ Das Garagentor stoppt.
- Drücken Sie erneut für ca. 1 - 2 sec. die Funktionstaste (1).  
⇒ Das Garagentor schließt.

(Auf/Stopp/Ab/Stopp/Auf/Stopp/...)



## Batterie auswechseln

- Schieben Sie den Batteriefachdeckel (2) nach unten.
- Entnehmen Sie die verbrauchte Batterie aus dem Batteriefach
- Setzen Sie die neue Batterie (12V Typ V23GA) ein.  
⇒ Achten Sie dabei auf die richtige Polarität.
- Schieben Sie den Batteriefachdeckel (2) von unten wieder auf das Gehäuse, bis der Deckel einrastet.
- Entsorgen Sie die Batterie bitte umweltgerecht  
Batterien gehören nicht in den Hausmüll.

